



T.C.
NİĞDE ÖMER HALİSDEMİR ÜNİVERSİTESİ REKTÖRLÜĞÜ
Kalite Koordinatörlüğü



Sayı :E-65407296-820-523824
Konu :Niğde Ömer Halisdemir Üniversitesi
2024 Yılı Kalite Bülteni

02/07/2024

DAĞITIM YERLERİNE

Üniversitemizde kalite süreçlerine ilişkin, son dönemde gerçekleştirilen faaliyetlerin yer aldığı 2024 yılı Kalite Bülteni ekte sunulmuştur.

Bilgilerinizi arz/rica ederim.

Prof. Dr. Ersin AYDIN
Rektör V.

Ek:2024 Yılı Kalite Bülteni (10 Sayfa)

Dağıtım:
ABDULLAH GÜL ÜNİVERSİTESİ
REKTÖRLÜĞÜ
ACIBADEM MEHMET ALİ AYDINLAR
ÜNİVERSİTESİ REKTÖRLÜĞÜ
ADANA ALPARSLAN TÜRKER BİLİM VE
TEKNOLOJİ ÜNİVERSİTESİ
REKTÖRLÜĞÜ
ADIYAMAN ÜNİVERSİTESİ
REKTÖRLÜĞÜ
AFYON KOCATEPE ÜNİVERSİTESİ
REKTÖRLÜĞÜ
AĞRI İBRAHİM ÇEÇEN ÜNİVERSİTESİ
REKTÖRLÜĞÜ
AKDENİZ ÜNİVERSİTESİ REKTÖRLÜĞÜ
AKSARAY ÜNİVERSİTESİ
REKTÖRLÜĞÜ
ALANYA ALAADDİN KEYKUBAT
ÜNİVERSİTESİ REKTÖRLÜĞÜ
AMASYA ÜNİVERSİTESİ REKTÖRLÜĞÜ

Bu belge, güvenli elektronik imza ile imzalanmıştır.

Belge Doğrulama Kodu: BSAN5PTBPL

Belge Doğrulama Adresi:

<https://turkiye.gov.tr/ebd?eK=5296&eD=BSAN5PTBPL&eS=523824>

Adres:Merkez Yerleşke Bor Yolu 51240 Niğde
Telefon:0 388 225 47 10 Faks:0 388 225 26 13
e-Posta:kalite@ohu.edu.tr - kaliteoneri@ohu.edu.tr Web:http://www.ohu.edu.tr/kalitekoordinatordlugu/
Kep Adresi:nohu@hs01.kep.tr

Bilgi için: Mustafa Doğukan BİTİM
Unvanı: Mühendis
Tel No: 0 388 225 47 08



ANADOLU ÜNİVERSİTESİ
REKTÖRLÜĞÜ
ANKARA SOSYAL BİLİMLER
ÜNİVERSİTESİ REKTÖRLÜĞÜ
ANKARA ÜNİVERSİTESİ REKTÖRLÜĞÜ
ANKARA YILDIRIM BEYAZIT
ÜNİVERSİTESİ REKTÖRLÜĞÜ
ANTALYA AKEV ÜNİVERSİTESİ
REKTÖRLÜĞÜ
ANTALYA BİLİM ÜNİVERSİTESİ
REKTÖRLÜĞÜ
ARDAHAN ÜNİVERSİTESİ
REKTÖRLÜĞÜ
ARTVİN ÇORUH ÜNİVERSİTESİ
REKTÖRLÜĞÜ
ATAŞEHİR ADIGÜZEL MESLEK
YÜKSEKOKULU MÜDÜRLÜĞÜ
ATATÜRK ÜNİVERSİTESİ
REKTÖRLÜĞÜ
ATILIM ÜNİVERSİTESİ REKTÖRLÜĞÜ
AVRASYA ÜNİVERSİTESİ
REKTÖRLÜĞÜ
AVRUPA MESLEK YÜKSEKOKULU
MÜDÜRLÜĞÜ
AYDIN ADNAN MENDERES
ÜNİVERSİTESİ REKTÖRLÜĞÜ
BAHÇEŞEHİR ÜNİVERSİTESİ
REKTÖRLÜĞÜ
BALIKESİR ÜNİVERSİTESİ
REKTÖRLÜĞÜ
BANDIRMA ONYEDİ EYLÜL
ÜNİVERSİTESİ REKTÖRLÜĞÜ
BARTIN ÜNİVERSİTESİ REKTÖRLÜĞÜ
BAŞKENT ÜNİVERSİTESİ REKTÖRLÜĞÜ
BATMAN ÜNİVERSİTESİ REKTÖRLÜĞÜ
BAYBURT ÜNİVERSİTESİ
REKTÖRLÜĞÜ
BEYKENT ÜNİVERSİTESİ REKTÖRLÜĞÜ
BEYKOZ ÜNİVERSİTESİ REKTÖRLÜĞÜ
BEZM-İ ALEM VAKIF ÜNİVERSİTESİ
REKTÖRLÜĞÜ
BİLECİK ŞEYH EDEBALI ÜNİVERSİTESİ
REKTÖRLÜĞÜ
BİNGÖL ÜNİVERSİTESİ REKTÖRLÜĞÜ
BİRÜNİ ÜNİVERSİTESİ REKTÖRLÜĞÜ
BİTLİS EREN ÜNİVERSİTESİ
REKTÖRLÜĞÜ
BOĞAZIÇI ÜNİVERSİTESİ
REKTÖRLÜĞÜ
BOLU ABANT İZZET BAYSAL
ÜNİVERSİTESİ REKTÖRLÜĞÜ

Bu belge, güvenli elektronik imza ile imzalanmıştır.

Belge Doğrulama Kodu: BSAN5PTBPL

Belge Doğrulama Adresi:
<https://turkiye.gov.tr/ebd?eK=5296&eD=BSAN5PTBPL&eS=523824>

Adres:Merkez Yerleşke Bor Yolu 51240 Niğde
Telefon:0 388 225 47 10 Faks:0 388 225 26 13
e-Posta:kalite@ohu.edu.tr - kaliteoneri@ohu.edu.tr Web:http://www.ohu.edu.tr/kalitekoordinatordugu/
Kep Adresi:nohu@hs01.kep.tr

Bilgi için: Mustafa Doğukan BİTİM
Unvanı: Mühendis
Tel No: 0 388 225 47 08



BURDUR MEHMET AKİF ERSOY
ÜNİVERSİTESİ REKTÖRLÜĞÜ
BURSA TEKNİK ÜNİVERSİTESİ
REKTÖRLÜĞÜ
BURSA ULUDAĞ ÜNİVERSİTESİ
REKTÖRLÜĞÜ
ÇAĞ ÜNİVERSİTESİ REKTÖRLÜĞÜ
ÇANAKKALE ONSEKİZ MART
ÜNİVERSİTESİ REKTÖRLÜĞÜ
ÇANKAYA ÜNİVERSİTESİ
REKTÖRLÜĞÜ
ÇANKIRI KARATEKİN ÜNİVERSİTESİ
REKTÖRLÜĞÜ
ÇUKUROVA ÜNİVERSİTESİ
REKTÖRLÜĞÜ
DİCLE ÜNİVERSİTESİ REKTÖRLÜĞÜ
DOĞUŞ ÜNİVERSİTESİ REKTÖRLÜĞÜ
DOKUZ EYLÜL ÜNİVERSİTESİ
REKTÖRLÜĞÜ
EGE ÜNİVERSİTESİ REKTÖRLÜĞÜ
ERCIYES ÜNİVERSİTESİ REKTÖRLÜĞÜ
ERZİNCAN BİNALİ YILDIRIM
ÜNİVERSİTESİ REKTÖRLÜĞÜ
ERZURUM TEKNİK ÜNİVERSİTESİ
REKTÖRLÜĞÜ
ESKİŞEHİR OSMANGAZİ ÜNİVERSİTESİ
REKTÖRLÜĞÜ
FATİH SULTAN MEHMET VAKIF
ÜNİVERSİTESİ REKTÖRLÜĞÜ
FIRAT ÜNİVERSİTESİ REKTÖRLÜĞÜ
GALATASARAY ÜNİVERSİTESİ
REKTÖRLÜĞÜ
GAZİ ÜNİVERSİTESİ REKTÖRLÜĞÜ
GEBZE TEKNİK ÜNİVERSİTESİ
REKTÖRLÜĞÜ
GİRESUN ÜNİVERSİTESİ REKTÖRLÜĞÜ
GÜMÜŞHANE ÜNİVERSİTESİ
REKTÖRLÜĞÜ
HACETTEPE ÜNİVERSİTESİ
REKTÖRLÜĞÜ
HAKKARİ ÜNİVERSİTESİ REKTÖRLÜĞÜ
HALIÇ ÜNİVERSİTESİ REKTÖRLÜĞÜ
HARRAN ÜNİVERSİTESİ REKTÖRLÜĞÜ
HASAN KALYONCU ÜNİVERSİTESİ
REKTÖRLÜĞÜ
HATAY MUSTAFA KEMAL
ÜNİVERSİTESİ REKTÖRLÜĞÜ
HİTİT ÜNİVERSİTESİ REKTÖRLÜĞÜ
IŞIK ÜNİVERSİTESİ REKTÖRLÜĞÜ
İBN HALDUN ÜNİVERSİTESİ
REKTÖRLÜĞÜ

Bu belge, güvenli elektronik imza ile imzalanmıştır.

Belge Doğrulama Kodu: BSAN5PTBPL

Belge Doğrulama Adresi:
<https://turkiye.gov.tr/ebd?eK=5296&eD=BSAN5PTBPL&eS=523824>

Adres:Merkez Yerleşke Bor Yolu 51240 Niğde
Telefon:0 388 225 47 10 Faks:0 388 225 26 13
e-Posta:kalite@ohu.edu.tr - kaliteoneri@ohu.edu.tr Web:http://www.ohu.edu.tr/kalitekoordinatordlugu/
Kep Adresi:nohu@hs01.kep.tr

Bilgi için: Mustafa Doğukan BİTİM
Unvanı: Mühendis
Tel No: 0 388 225 47 08



İHSAN DOĞRAMACI BİLKENT
ÜNİVERSİTESİ REKTÖRLÜĞÜ
İNÖNÜ ÜNİVERSİTESİ REKTÖRLÜĞÜ
İSKENDERUN TEKNİK ÜNİVERSİTESİ
REKTÖRLÜĞÜ
İSTANBUL AREL ÜNİVERSİTESİ
REKTÖRLÜĞÜ
İSTANBUL AYDIN ÜNİVERSİTESİ
REKTÖRLÜĞÜ
İSTANBUL AYVANSARAY
ÜNİVERSİTESİ REKTÖRLÜĞÜ
İSTANBUL BİLİM ÜNİVERSİTESİ
REKTÖRLÜĞÜ
İSTANBUL ESENYURT ÜNİVERSİTESİ
REKTÖRLÜĞÜ
İSTANBUL GEDİK ÜNİVERSİTESİ
REKTÖRLÜĞÜ
İSTANBUL GELİŞİM ÜNİVERSİTESİ
REKTÖRLÜĞÜ
İSTANBUL KENT ÜNİVERSİTESİ
REKTÖRLÜĞÜ
İSTANBUL KÜLTÜR ÜNİVERSİTESİ
REKTÖRLÜĞÜ
İSTANBUL MEDENİYET ÜNİVERSİTESİ
REKTÖRLÜĞÜ
İSTANBUL MEDİPOL ÜNİVERSİTESİ
REKTÖRLÜĞÜ
İSTANBUL OKAN ÜNİVERSİTESİ
REKTÖRLÜĞÜ
İSTANBUL RUMELİ ÜNİVERSİTESİ
REKTÖRLÜĞÜ
İSTANBUL SABAHATTİN ZAİM
ÜNİVERSİTESİ REKTÖRLÜĞÜ
İSTANBUL ŞEHİR ÜNİVERSİTESİ
REKTÖRLÜĞÜ
İSTANBUL TEKNİK ÜNİVERSİTESİ
REKTÖRLÜĞÜ
İSTANBUL TİCARET ÜNİVERSİTESİ
REKTÖRLÜĞÜ
İSTANBUL ÜNİVERSİTESİ
REKTÖRLÜĞÜ
İSTANBUL YENİ YÜZYIL ÜNİVERSİTESİ
REKTÖRLÜĞÜ
İSTANBUL 29 MAYIS ÜNİVERSİTESİ
REKTÖRLÜĞÜ
İSTİNYE ÜNİVERSİTESİ REKTÖRLÜĞÜ
İZMİR DEMOKRASİ ÜNİVERSİTESİ
REKTÖRLÜĞÜ
İZMİR EKONOMİ ÜNİVERSİTESİ
REKTÖRLÜĞÜ
İZMİR KATİP ÇELEBİ ÜNİVERSİTESİ

Bu belge, güvenli elektronik imza ile imzalanmıştır.

Belge Doğrulama Kodu: BSAN5PTBPL

Belge Doğrulama Adresi:
<https://turkiye.gov.tr/ebd?eK=5296&eD=BSAN5PTBPL&eS=523824>

Adres:Merkez Yerleşke Bor Yolu 51240 Niğde
Telefon:0 388 225 47 10 Faks:0 388 225 26 13
e-Posta:kalite@ohu.edu.tr - kaliteoneri@ohu.edu.tr Web:http://www.ohu.edu.tr/kalitekoordinatordlugu/
Kep Adresi:nohu@hs01.kep.tr

Bilgi için: Mustafa Dođukan BİTİM
Unvanı: Mühendis
Tel No: 0 388 225 47 08



REKTÖRLÜĞÜ
İZMİR YÜKSEK TEKNOLOJİ ENSTİTÜSÜ
REKTÖRLÜĞÜ
KADİR HAS ÜNİVERSİTESİ
REKTÖRLÜĞÜ
KAFKAS ÜNİVERSİTESİ REKTÖRLÜĞÜ
KAHRAMANMARAŞ SÜTÇÜ İMAM
ÜNİVERSİTESİ REKTÖRLÜĞÜ
KAPADOKYA ÜNİVERSİTESİ
REKTÖRLÜĞÜ
KARABÜK ÜNİVERSİTESİ
REKTÖRLÜĞÜ
KARADENİZ TEKNİK ÜNİVERSİTESİ
REKTÖRLÜĞÜ
KARAMANOĞLU MEHMETBEY
ÜNİVERSİTESİ REKTÖRLÜĞÜ
KASTAMONU ÜNİVERSİTESİ
REKTÖRLÜĞÜ
KIRIKKALE ÜNİVERSİTESİ
REKTÖRLÜĞÜ
KIRKLARELİ ÜNİVERSİTESİ
REKTÖRLÜĞÜ
KIRŞEHİR AHİ EVRAN ÜNİVERSİTESİ
REKTÖRLÜĞÜ
KİLİS 7 ARALIK ÜNİVERSİTESİ
REKTÖRLÜĞÜ
KOCAELİ ÜNİVERSİTESİ REKTÖRLÜĞÜ
KOÇ ÜNİVERSİTESİ REKTÖRLÜĞÜ
KONYA GIDA VE TARIM ÜNİVERSİTESİ
REKTÖRLÜĞÜ
KTO-KARATAY ÜNİVERSİTESİ
REKTÖRLÜĞÜ
KÜTAHYA DUMLUPINAR
ÜNİVERSİTESİ REKTÖRLÜĞÜ
LOKMAN HEKİM ÜNİVERSİTESİ
REKTÖRLÜĞÜ
MALTEPE ÜNİVERSİTESİ REKTÖRLÜĞÜ
MANİSA CELAL BAYAR ÜNİVERSİTESİ
REKTÖRLÜĞÜ
MARDİN ARTUKLU ÜNİVERSİTESİ
REKTÖRLÜĞÜ
MARMARA ÜNİVERSİTESİ
REKTÖRLÜĞÜ
MEF ÜNİVERSİTESİ REKTÖRLÜĞÜ
MERSİN ÜNİVERSİTESİ REKTÖRLÜĞÜ
MİMAR SİNAN GÜZEL SANATLAR
ÜNİVERSİTESİ REKTÖRLÜĞÜ
MUĞLA SITKI KOÇMAN ÜNİVERSİTESİ
REKTÖRLÜĞÜ
MUNZUR ÜNİVERSİTESİ REKTÖRLÜĞÜ
MUŞ ALPARSLAN ÜNİVERSİTESİ

Bu belge, güvenli elektronik imza ile imzalanmıştır.

Belge Doğrulama Kodu: BSAN5PTBPL

Adres:Merkez Yerleşke Bor Yolu 51240 Niğde
Telefon:0 388 225 47 10 Faks:0 388 225 26 13
e-Posta:kalite@ohu.edu.tr - kaliteoneri@ohu.edu.tr Web:http://www.ohu.edu.tr/kalitekoordinatorlugu/
Kep Adresi:nohu@hs01.kep.tr

Belge Doğrulama Adresi:
<https://turkiye.gov.tr/ebd?eK=5296&eD=BSAN5PTBPL&eS=523824>

Bilgi için: Mustafa Doğan BİTİM
Unvanı: Mühendis
Tel No: 0 388 225 47 08



REKTÖRLÜĞÜ
NECMETTİN ERBAKAN ÜNİVERSİTESİ
REKTÖRLÜĞÜ
NEVŞEHİR HACI BEKTAŞ VELİ
ÜNİVERSİTESİ REKTÖRLÜĞÜ
NUH NACİ YAZGAN ÜNİVERSİTESİ
REKTÖRLÜĞÜ
ONDOKUZ MAYIS ÜNİVERSİTESİ
REKTÖRLÜĞÜ
ÖZYEGİN ÜNİVERSİTESİ REKTÖRLÜĞÜ
PAMUKKALE ÜNİVERSİTESİ
REKTÖRLÜĞÜ
PİRİ REİS ÜNİVERSİTESİ REKTÖRLÜĞÜ
RECEP TAYYİP ERDOĞAN
ÜNİVERSİTESİ REKTÖRLÜĞÜ
SABANCI ÜNİVERSİTESİ REKTÖRLÜĞÜ
SAĞLIK BİLİMLERİ ÜNİVERSİTESİ
REKTÖRLÜĞÜ
SAKARYA ÜNİVERSİTESİ
REKTÖRLÜĞÜ
SANKO ÜNİVERSİTESİ REKTÖRLÜĞÜ
SELÇUK ÜNİVERSİTESİ REKTÖRLÜĞÜ
SİİRT ÜNİVERSİTESİ REKTÖRLÜĞÜ
SİNOP ÜNİVERSİTESİ REKTÖRLÜĞÜ
SÜLEYMAN DEMİREL ÜNİVERSİTESİ
REKTÖRLÜĞÜ
ŞIRNAK ÜNİVERSİTESİ REKTÖRLÜĞÜ
TED ÜNİVERSİTESİ REKTÖRLÜĞÜ
TEKİRDAĞ NAMIK KEMAL
ÜNİVERSİTESİ REKTÖRLÜĞÜ
TOBB EKONOMİ VE TEKNOLOJİ
ÜNİVERSİTESİ REKTÖRLÜĞÜ
TOKAT GAZİOSMANPAŞA
ÜNİVERSİTESİ REKTÖRLÜĞÜ
TOROS ÜNİVERSİTESİ REKTÖRLÜĞÜ
TRAKYA ÜNİVERSİTESİ REKTÖRLÜĞÜ
TÜRK HAVA KURUMU ÜNİVERSİTESİ
REKTÖRLÜĞÜ
TÜRK-ALMAN ÜNİVERSİTESİ
REKTÖRLÜĞÜ
UFUK ÜNİVERSİTESİ REKTÖRLÜĞÜ
UŞAK ÜNİVERSİTESİ REKTÖRLÜĞÜ
ÜSKÜDAR ÜNİVERSİTESİ
REKTÖRLÜĞÜ
VAN YÜZÜNCÜ YIL ÜNİVERSİTESİ
REKTÖRLÜĞÜ
YALOVA ÜNİVERSİTESİ REKTÖRLÜĞÜ
YAŞAR ÜNİVERSİTESİ REKTÖRLÜĞÜ
YEDİTEPE ÜNİVERSİTESİ
REKTÖRLÜĞÜ
YILDIZ TEKNİK ÜNİVERSİTESİ

Bu belge, güvenli elektronik imza ile imzalanmıştır.

Belge Doğrulama Kodu: BSAN5PTBPL

Belge Doğrulama Adresi:
<https://turkiye.gov.tr/ebd?eK=5296&eD=BSAN5PTBPL&eS=523824>

Adres:Merkez Yerleşke Bor Yolu 51240 Niğde
Telefon:0 388 225 47 10 Faks:0 388 225 26 13
e-Posta:kalite@ohu.edu.tr - kaliteoneri@ohu.edu.tr Web:http://www.ohu.edu.tr/kalitekoordinatordugu/
Kep Adresi:nohu@hs01.kep.tr

Bilgi için: Mustafa Doğukan BİTİM
Unvanı: Mühendis
Tel No: 0 388 225 47 08



REKTÖRLÜĞÜ
YÜKSEK İHTİSAS ÜNİVERSİTESİ
REKTÖRLÜĞÜ
ZONGULDAK BÜLENT ECEVİT
ÜNİVERSİTESİ REKTÖRLÜĞÜ
DÜZCE ÜNİVERSİTESİ REKTÖRLÜĞÜNE
İĞDIR ÜNİVERSİTESİ REKTÖRLÜĞÜNE
İSTANBUL BİLGİ ÜNİVERSİTESİ
REKTÖRLÜĞÜNE
İZMİR KAVRAM MESLEK
YÜKSEKOKULU MÜDÜRLÜĞÜNE
NİŞANTAŞI ÜNİVERSİTESİ
REKTÖRLÜĞÜNE
ORDU ÜNİVERSİTESİ REKTÖRLÜĞÜNE
ORTA DOĞU TEKNİK ÜNİVERSİTESİ
REKTÖRLÜĞÜNE
OSMANİYE KORKUT ATA
ÜNİVERSİTESİ REKTÖRLÜĞÜNE
SİVAS CUMHURİYET ÜNİVERSİTESİ
REKTÖRLÜĞÜNE
YOZGAT BOZOK ÜNİVERSİTESİ
REKTÖRLÜĞÜNE
GAZİANTEP İSLAM BİLİM VE
TEKNOLOJİ ÜNİVERSİTESİ
REKTÖRLÜĞÜ
KONYA TEKNİK ÜNİVERSİTESİ
REKTÖRLÜĞÜ
İZMİR BAKIRÇAY ÜNİVERSİTESİ
REKTÖRLÜĞÜ
ALANYA HAMDULLAH EMİN PAŞA
ÜNİVERSİTESİ REKTÖRLÜĞÜ
AFYONKARAHİSAR SAĞLIK BİLİMLERİ
ÜNİVERSİTESİ REKTÖRLÜĞÜ
ANKARA HACI BAYRAM VELİ
ÜNİVERSİTESİ REKTÖRLÜĞÜ
ANKARA MÜZİK VE GÜZEL SANATLAR
ÜNİVERSİTESİ REKTÖRLÜĞÜ
DEMİROĞLU BİLİM ÜNİVERSİTESİ
REKTÖRLÜĞÜ
ESKİŞEHİR TEKNİK ÜNİVERSİTESİ
REKTÖRLÜĞÜ
FARUK SARAÇ TASARIM MESLEK
YÜKSEKOKULU MÜDÜRLÜĞÜ
FENERBAHÇE ÜNİVERSİTESİ
REKTÖRLÜĞÜ
ISPARTA UYGULAMALI BİLİMLER
ÜNİVERSİTESİ REKTÖRLÜĞÜ
İSTANBUL ŞİŞLİ MESLEK
YÜKSEKOKULU MÜDÜRLÜĞÜ
İZMİR TINAZTEPE ÜNİVERSİTESİ
REKTÖRLÜĞÜ

Bu belge, güvenli elektronik imza ile imzalanmıştır.

Belge Doğrulama Kodu: BSAN5PTBPL

Belge Doğrulama Adresi:
<https://turkiye.gov.tr/ebd?eK=5296&eD=BSAN5PTBPL&eS=523824>

Adres:Merkez Yerleşke Bor Yolu 51240 Niğde
Telefon:0 388 225 47 10 Faks:0 388 225 26 13
e-Posta:kalite@ohu.edu.tr - kaliteoneri@ohu.edu.tr Web:http://www.ohu.edu.tr/kalitekoordinatordlugu/
Kep Adresi:nohu@hs01.kep.tr

Bilgi için: Mustafa Doğukan BİTİM
Unvanı: Mühendis
Tel No: 0 388 225 47 08



KAHRAMANMARAŞ İSTİKLAL
ÜNİVERSİTESİ REKTÖRLÜĞÜ
KAYSERİ ÜNİVERSİTESİ REKTÖRLÜĞÜ
KÜTAHYA DUMLUPINAR
ÜNİVERSİTESİ REKTÖRLÜĞÜ
KÜTAHYA SAĞLIK BİLİMLERİ
ÜNİVERSİTESİ REKTÖRLÜĞÜ
MALATYA TURGUT ÖZAL
ÜNİVERSİTESİ REKTÖRLÜĞÜ
OSTİM TEKNİK ÜNİVERSİTESİ
REKTÖRLÜĞÜ
SAKARYA UYGULAMALI BİLİMLER
ÜNİVERSİTESİ REKTÖRLÜĞÜ
SAMSUN ÜNİVERSİTESİ REKTÖRLÜĞÜ
SİVAS BİLİM VE TEKNOLOJİ
ÜNİVERSİTESİ REKTÖRLÜĞÜ
TARSUS ÜNİVERSİTESİ REKTÖRLÜĞÜ
TRABZON ÜNİVERSİTESİ
REKTÖRLÜĞÜ
ALTINBAŞ ÜNİVERSİTESİ
REKTÖRLÜĞÜ
Niğde Belediyesi
Yükseköğretim Kurulu
Üniversitelerarası Kurul
Yükseköğretim Kalite Kurulu
TÜBİTAK
TÜBA
Niğde Valiliği
Altınhisar Belediyesi
Bor Belediyesi
Çamardı Belediyesi
Çiftlik Belediyesi
Ulukışla Belediyesi
AHİLER KALKINMA AJANSI

Bu belge, güvenli elektronik imza ile imzalanmıştır.

Belge Doğrulama Kodu: BSAN5PTBPL

Belge Doğrulama Adresi:
<https://turkiye.gov.tr/ebd?eK=5296&eD=BSAN5PTBPL&eS=523824>

Adres:Merkez Yerleşke Bor Yolu 51240 Niğde
Telefon:0 388 225 47 10 Faks:0 388 225 26 13
e-Posta:kalite@ohu.edu.tr - kaliteoneri@ohu.edu.tr Web:http://www.ohu.edu.tr/kalitekoordinatordlugu/
Kep Adresi:nohu@hs01.kep.tr

Bilgi için: Mustafa Doğukan BİTİM
Unvanı: Mühendis
Tel No: 0 388 225 47 08





NIĞDE
ÖMER HALİSDEMİR ÜNİVERSİTESİ

KALİTE KOORDİNATÖRLÜĞÜ
KALİTE BÜLTENİ

www.ohu.edu.tr

SAYI 1
HAZİRAN
2024



2024
NIĞDE ÖMER HALİSDEMİR ÜNİVERSİTESİ

Adres:
Niğde Ömer Halisdemir Üniversitesi Rektörlüğü,
Merkez Yerleşke, Bor Yolu Üzeri, Niğde, 51240

Kep Adresi:
nohu@hs01.kep.tr

[@](#) [f](#) [x](#) [v](#) [in](#) NOHUniversitesi

www.ohu.edu.tr

**NİĞDE
ÖMER HALİSDEMİR
ÜNİVERSİTESİ**



REKTÖRÜN MESAJI

“ Değerli Paydaşlarımız,

Niğde Ömer Halisdemir Üniversitesi olarak 30 yıldan fazla bir süredir yürüttüğümüz faaliyetlerimizi kalite politikalarımız ışığında sürdürüyor, her bir paydaşın katkılarını ve görüşlerini değerli kılarak, şeffaf bir yönetim anlayışı benimseyip, siz değerli paydaşlarımızın güvenini ve işbirliğini güçlendirmeyi hedefliyoruz.

Çevreye duyarlı bir yaklaşımla hareket ederek sürdürülebilirlik ilkelerini günlük uygulamalarımıza entegre ediyor, öğrencilerimizin bireysel ihtiyaçlarını karşılayacak ve onları geleceğe hazırlayacak programlar ve destek mekanizmaları sunarak eğitimde mükemmelliği gaye ediniyoruz. Farklı disiplinlerdeki araştırmalarımızla bilgi üretimine katkı sağlayarak ulusal ve uluslararası alanda tanınırlığımızı artırıyor, toplumsal sorunlara çözüm sunan ve bilimsel etki yaratan projelerimizle geleceğe yönelik çözümler üretmeye devam ediyoruz.

Üniversitemizin değerlerini, taahhütlerini ve sürekli gelişim çabalarını yansıtan bu bültenin ortaya çıkmasında, kalite süreçlerimize katkı sağlayan herkese teşekkürlerimi sunar, sizlerle birlikte daha büyük başarılar elde etmek için çalışmaya devam edeceğimizi temin ederim.

Saygılarımla ”

Prof. Dr. Hasan USLU
REKTÖR



Prof. Dr. Nafiz TOK
REKTÖR YARDIMCISI

“ İçinde bulunduğumuz çağın dinamik rekabet ortamında toplumların var olabilmesi için üniversitelerde yürütülen faaliyetlerin aktif kalite güvence sistemleri içerisinde sürdürülmesi günümüzde çok önemli bir husustur. Kalite süreçlerinin önemli bir adımı bütün paydaşların sisteme dahil olması ve yürütülen kalite faaliyetleri konusunda bilgilendirilmesidir.

Siz değerli paydaşlarımızı süreçlerimizden haberdar etmek amacıyla hazırladığımız bu bültenin üniversitemize ve sizlere faydalı olmasını diler, katkı sağlayan herkese teşekkürlerimi sunarım.

”



Prof. Dr. Arzu AYDOĞAN YENMEZ
KALİTE KOORDİNATÖRÜ

“ Kalite Koordinatörlüğü olarak Kalite Bültenimizin ilk sayısını ortaya koyuyor olmanın heyecanını sizlerle paylaşmaktan mutluluk duyuyoruz. Bugüne kadar gerçekleştirdiğimiz bütün kalite faaliyetlerinde desteklerini her zaman üzerimizde hissettiğimiz, başta Rektörümüz olmak üzere bütün üst yönetim kadromuza, kalite koordinatörlüğünde görev alan ekip arkadaşlarıma ve birim kalite komisyonlarının değerli üyelerine teşekkür eder, bu ve bundan sonraki bültenlerimizin, hiç bitmeyecek olan, kalite yolculuğumuzda, öncü olmasını dilerim.

”

“ KALİTE HİÇBİR ZAMAN SONA ERMEYECEK BİR SEYAHATTIR. ”
TOM PETERS

KALİTE ORGANİZASYON ŞEMASI



MİSYONUMUZ

Araştıran, sorgulayan, katılımcı, evrensel düşünebilen, etik ve kültürel değerlere sahip bireyler yetiştirmek; bilim, teknoloji ve sanatın gelişmesini sağlayarak, çevreye saygı bilinci ile ülke ve bölgenin kalkınmasına katkıda bulunmaktadır.

VİZYONUMUZ

Bölgesel kalkınma odaklı, öncelikli alanlarda ihtisaslaşmış, topluma hizmette öncü ve yenilikçi bir üniversite olmak.

KALİTE KOORDİNATÖRLÜĞÜ ORGANİZASYON ŞEMASI



Prof. Dr. Arzu AYDOĞAN YENMEZ
KALİTE KOORDİNATÖRÜ

KALİTE KOORDİNATÖR YARDIMCILARI



Prof. Dr. Elif ŞEŞEN
Eğitim-Öğretim



Doç. Dr. Emre YAVUZER
Ar-Ge



Doç. Dr. Menekşe SAKARYA
Topluma Hizmet



Doç. Dr. Semirhan GÖKÇE
Ölçme Ve Değerlendirme



Doç. Dr. Firdevs UYSAL
Kurumsal İşleyiş Ve Altyapı Yönetmel Süreçler

BİRİM DESTEK PERSONELLERİ

Öğr. Gör. Yasin AFŞAR

Öğr. Gör. Haluk YILMAZ

Müh. Mustafa Doğukan BİTİM

KALİTE POLİTİKAMIZ

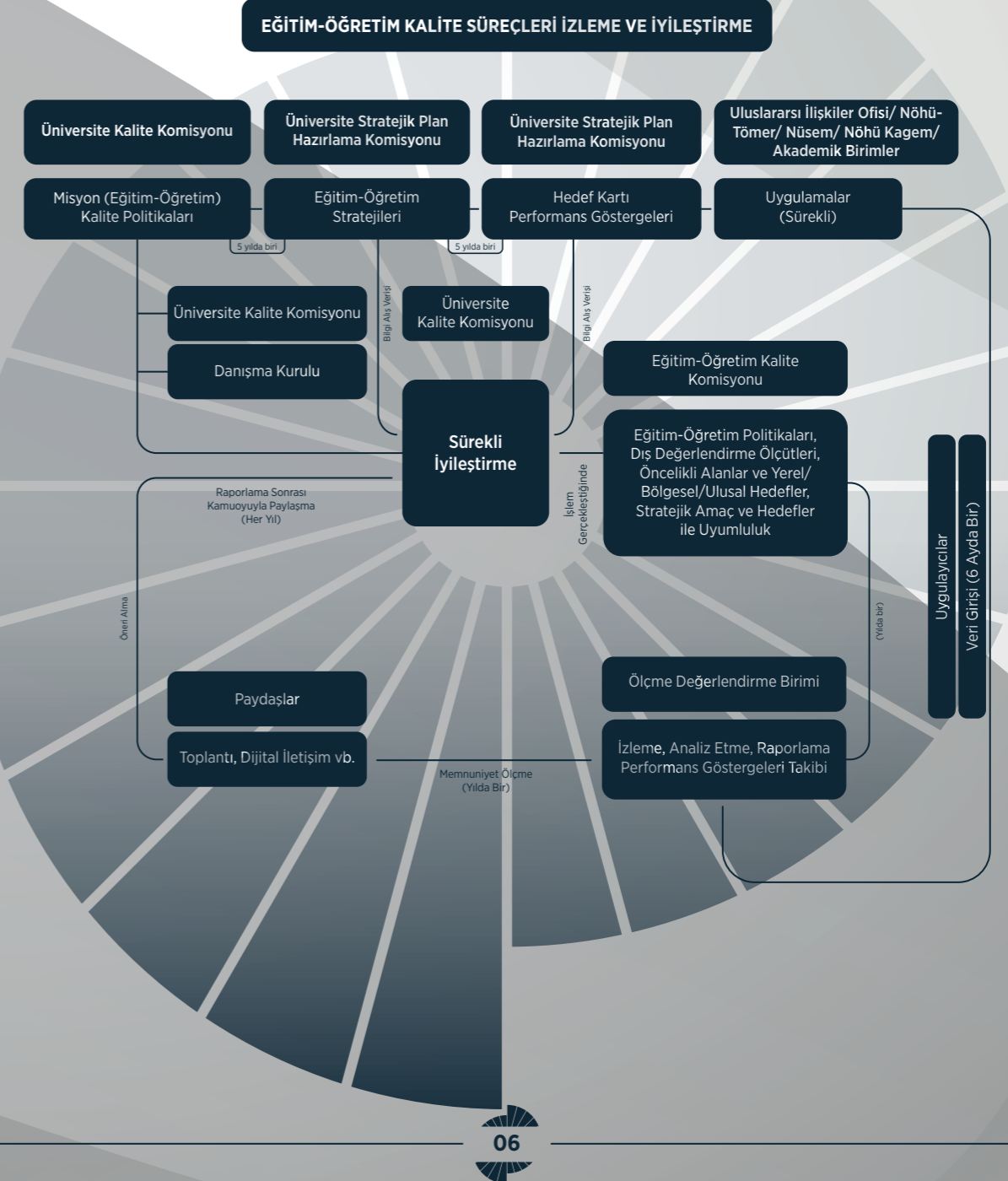
Başta öğrencilerimiz olmak üzere tüm paydaşlarımızın ihtiyaç ve beklentilerini dikkate alarak:

- Şeffaf, hesap verebilir, liyakata ve ortak akla dayalı yönetim anlayışını benimsemek
- Sürekli iyileştirmeyi ve kaynakların verimli kullanımını kurum kültürü haline getirmek
- Bilgi ve teknoloji üreten girişimci ve yenilikçi bir araştırma üniversitesi anlayışıyla hareket etmek
- Bilimsel çalışmalar ve eğitim-öğretim alanlarında uluslararasılaşmayı yaygınlaştırmak
- Çevreye duyarlılığı, sağlıklı ve güvenli yaşam bilincini içselleştirerek sürdürülebilirliğe katkı sağlamak

**NIĞDE
ÖMER HALİSDEMİR
ÜNİVERSİTESİ**

EĞİTİM ÖĞRETİM POLİTİKAMIZ

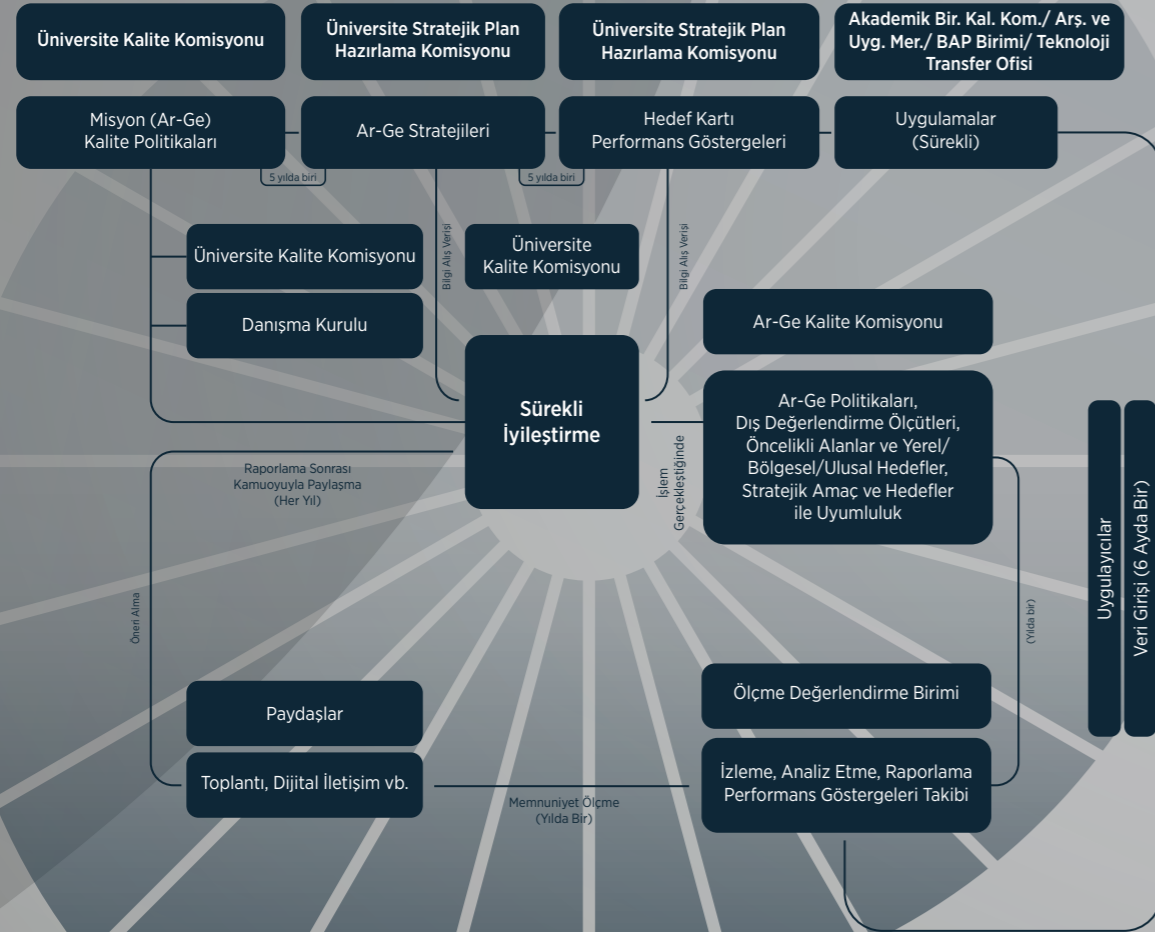
- Eğitim ve öğretimde uluslararası standartlar doğrultusunda hareket etmek
- Sürekli iyileştirmeye dayalı, öğrenci odaklı eğitim ve öğretim anlayışını benimsemek
- Kişisel ve toplumsal gelişimi destekleyen eğitim ve öğretim ortamı oluşturmak



AR-GE POLİTİKAMIZ

- Uluslararası standartlarda araştırma yapmayı özendirmek
- Öncelikli alanlarda AR-GE ve yenilikçi faaliyetleri teşvik eden, yaygınlaştıran ve sürekli iyileştiren bir anlayışa sahip olmak
- Bilgi ve teknoloji çıktıları ile ulusal ve bölgesel kalkınmaya katkı sağlayan bir üniversite olmak

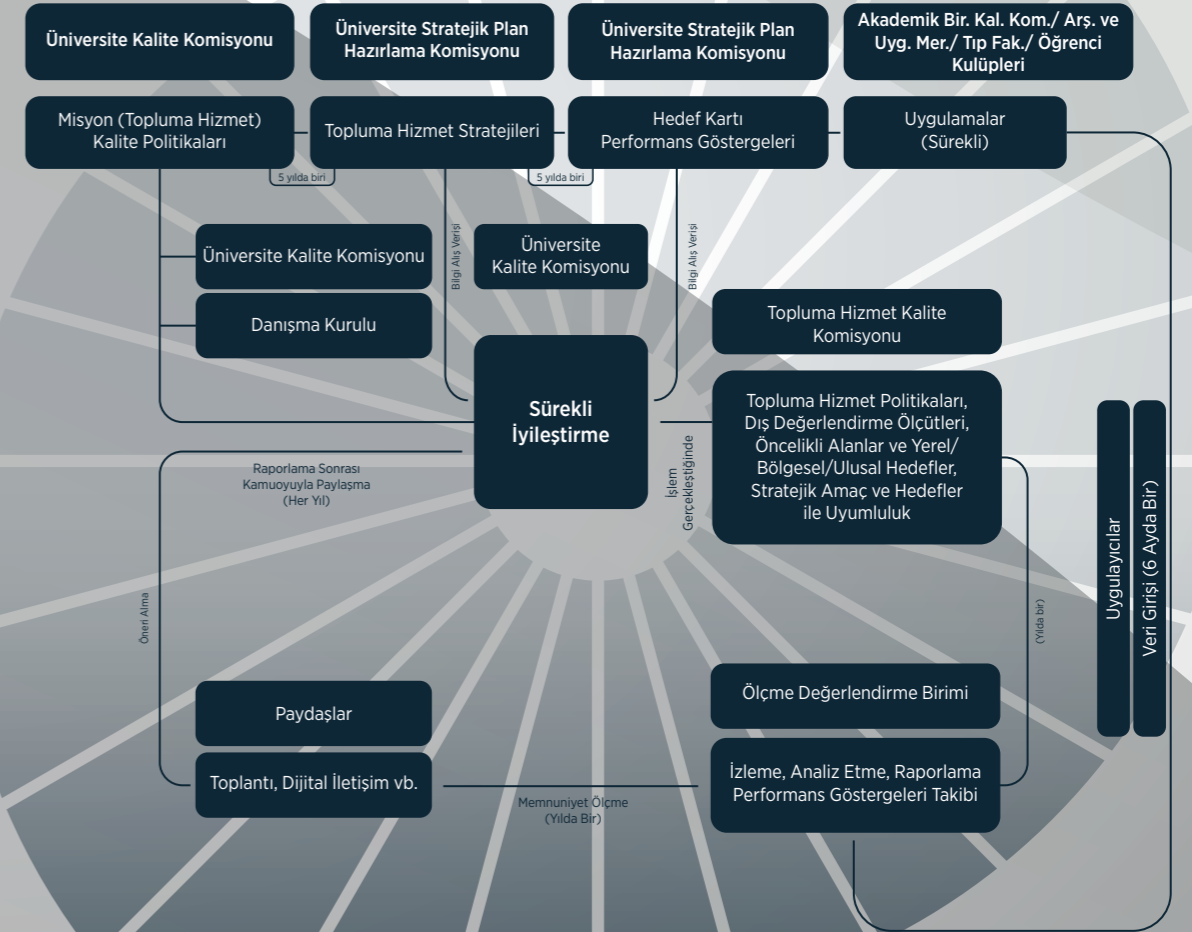
AR-GE SÜREÇLERİ İZLEME VE İYİLEŞTİRME



TOPLUMA HİZMET POLİTİKAMIZ

- Topluma hizmet alanlarında işbirliğine açık olmak
- İç paydaşları sosyal sorumluluk faaliyetlerine özendirmek
- Bölgenin sosyo-ekonomik ve kültürel ihtiyaç ve sorunlarına yönelik çalışmaları öncelemek

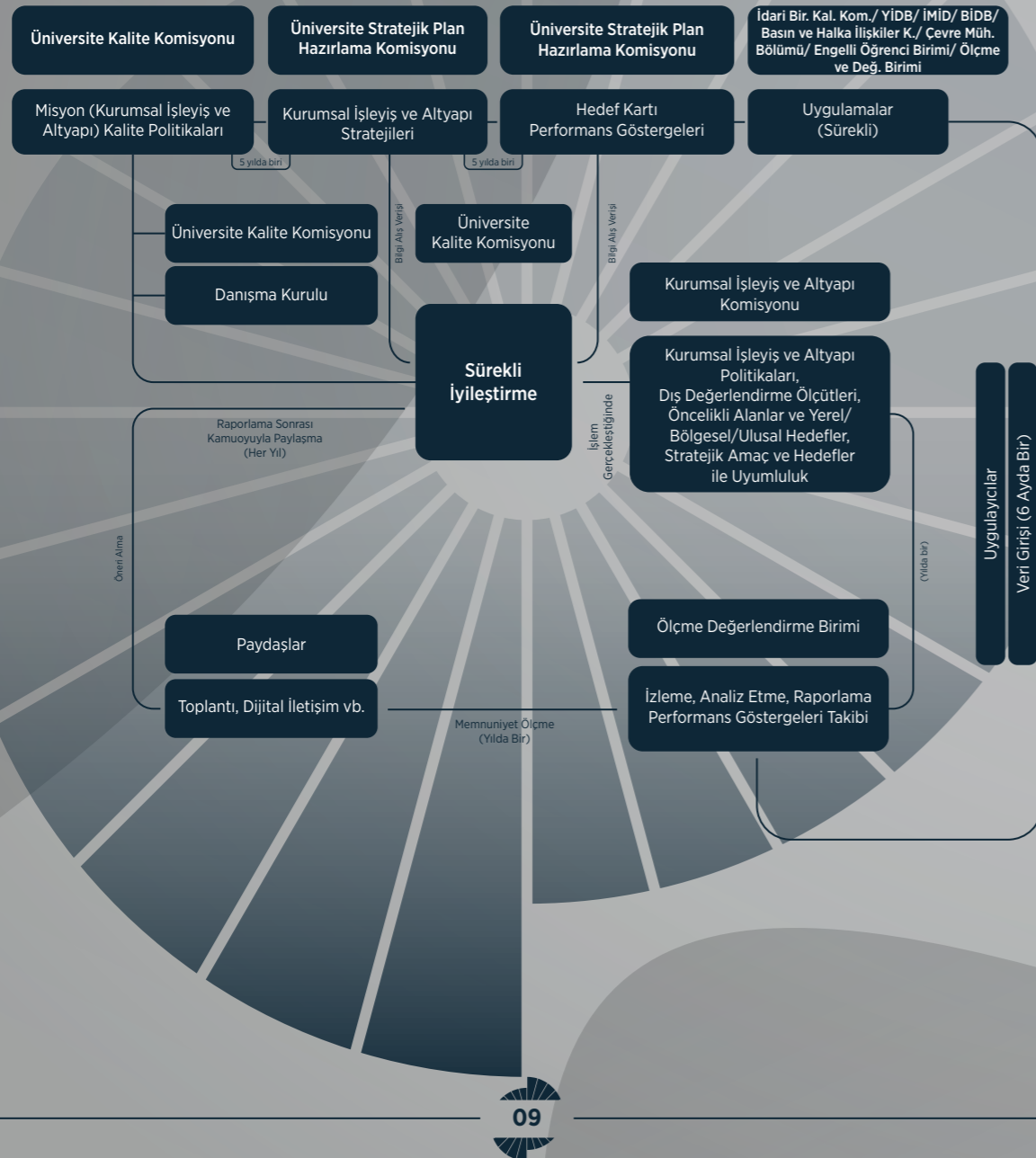
TOPLUMA HİZMET SÜREÇLERİ İZLEME VE İYİLEŞTİRME



KURUMSAL İŞLEYİŞ VE ALTYAPI POLİTİKAMIZ

- Üniversitede herkes için yaşam kalitesini hep birlikte geliştirmek
- İşlemleri/süreçleri basitleştirme, standartlaştırma ve dijitalleştirme yaklaşımını benimsemek
- Tüm paydaşlarla etkin iletişim kanalları kurmak ve geliştirmek

KURUMSAL İŞLEYİŞ VE ALTYAPI SÜREÇLERİ İZLEME VE İYİLEŞTİRME



KALİTE SÜREÇ TAKVİMİ

EYLEMLER	OCAK	ŞUBAT	MART	NİSAN	MAYIS	HAZİRAN	TEMMUZ	AĞUSTOS	EYLÜL	EKİM	KASIM	ARALIK
Birimlerin Öz Değerlendirme Raporlarını Hazırlamaları	✓											
Kalite ALT Komisyonlarının İzleme ve Değerlendirme Raporlarını Hazırlamaları	✓											
İdari Birimlerin Faaliyet Raporlarını Hazırlamaları	✓											
Ders Planı Güncelleme Envanterinin Hazırlanması	✓											
Memnuniyet Anketlerinin (Öğrenci ve Personel) Yapılması ve Raporlanması	✓	✓										
Yönetici Performans Değerlendirme Anketinin Yapılması ve Raporlanması	✓	✓										
Akademik Birimlerin Akran Değerlendirme Raporlarını Hazırlamaları		✓										
Kurum İç Değerlendirme Raporunun Hazırlanması		✓										
Bologna Öğrenci Ders Anketinin Raporlanması		✓				✓						
Öğrenci İş Yükü İstatistiklerinin Raporlanması		✓				✓						
Program Çıktıları Takip Yazılımının (Protakip) İzlenmesi		✓				✓						
Birim Ağ Sayfalarının Güncellenmesi			✓							✓		
Bologna Ders Bilgi Paketlerinin Güncellenmesi			✓							✓		
Akademik Kurul Toplantıları			✓							✓		
Kalite Güvence Matrisinin Güncellenmesi				✓								
Kalite Bülteninin Hazırlanması ve Yayınlanması				✓								
Yeni Mezun Anketlerinin Yapılması ve Raporlanması						✓						
Kalite El Kitabının Güncellenmesi							✓					
Öğretme ve Öğrenme Merkezinin Eğitici Eğitimi Takviminin Hazırlanması ve Onaylanması								✓				
Toplumsal Katkı Koordinatörlüğü Faaliyet Takviminin Hazırlanması ve Onaylanması								✓				
Mezunlarla İletişim Koordinatörlüğü Faaliyet Takviminin Hazırlanması ve Onaylanması									✓			
Kalite Öğrenci Topluluğu Faaliyet Takviminin Hazırlanması ve Onaylanması									✓			
Üniversiteye Yeni Başlayan Öğrencilere Yönelik Danışman-Öğrenci Bilgilendirme Toplantısı Düzenlenmesi										✓		
Üniversiteye Yeni Başlayan Öğrencilere Yönelik Uyum Programı Düzenlenmesi										✓		
Birimlerin Eylem Planlarını Hazırlamaları ve KALBİS'e Girişlerini Yapmaları												✓
Dekan/Müdür-Öğrenci Buluşmaları Yapılması												
Mezun Öğrenci Buluşmaları Yapılması												
Birim İşleyiş ve Fikir Paylaşım Toplantıları Yapılması												
Danışma Kurulu Toplantıları Yapılması												
Kalite Komisyonu (Üniversite ve İdari-Akademik Birimler) Toplantısı Yapılması ve Raporlanması												
Paydaş Anketlerinin (İşveren, Mezun, Tedarikçiler vb.) Yapılması Ve Raporlanması												

KALİTE GÜVENCE MATRİSİ

Kalite Politikası	2019 - 2023 Stratejik Plandaki Yeri	2019 Kurum İç Değerlendirme Raporu	2020 Kurum İç Değerlendirme Raporu	2021 Kurum İç Değerlendirme Raporu	2022 Kurum İç Değerlendirme Raporu	2023 Kurum İç Değerlendirme Raporu	
KP1	Hedef 4.2 - 100 Sayfa: 6,9, 43, 48, 56, 71, 75, 100	Sayfa: 4, 9, 10, 44, 48, 49	Sayfa: 21, 38, 56, 64, 68	Sayfa: 4, 9, 10, 15, 21, 33	Sayfa: 5, 12, 17, 18	Sayfa: 4, 10, 11, 13, 20	
KP2	Hedef 1.1-84 Hedef 1.2-85 Hedef 1.3-86 Hedef 1.4-87 Hedef 1.5-88 Hedef 2.5-93 Hedef 3.5-98 Hedef 4.3-101 Sayfa: 6, 23, 32, 60, 67, 81, 82, 93, 98	Sayfa: 5, 8, 9, 10, 11, 13, 14, 15, 18, 27, 29, 30, 31, 34, 40, 43, 45, 46, 47, 49	Sayfa: 2, 5, 8, 9, 10, 11, 13, 14, 15, 18, 21, 28, 31, 34, 36, 41, 44, 46, 47, 50, 52, 54, 58, 62, 68	Sayfa: 2, 5, 7, 8, 10, 11, 12, 14, 15, 25, 33, 35, 36, 39, 46, 53, 54	Sayfa: 2, 5, 9, 10, 11, 12, 13, 15, 18, 27, 30, 41, 44, 45, 63, 64	Sayfa: 5, 8, 15, 16, 20, 33, 41, 54	
KP3	Hedef 2.1-89 Hedef 2.3-91 Hedef 2.5-93 Sayfa: 9, 33, 34, 35, 36, 37, 57, 59, 71, 75, 77	Sayfa: 4, 11, 12, 29, 31, 39, 40	Sayfa: 4, 10, 46, 49, 57	Sayfa: 4, 35, 36, 42	Sayfa: 2, 5, 18, 19, 37, 43, 57	Sayfa: 4, 5, 15, 55	
KP4	Hedef 1.1-84 Sayfa: 11, 81, 82, 102, 108	Sayfa: 7, 11, 16, 17, 19, 49	Sayfa: 7, 19, 20, 21, 22, 56, 59	Sayfa: 6, 19, 20, 21, 53	Sayfa: 7, 23, 25, 26, 27, 59, 64	Sayfa: 6, 27, 28, 31, 32, 33, 51, 73	
KP5	Hedef 4.1-99 Sayfa: 9, 11, 23, 48, 71, 81, 82, 99, 107, 109	Sayfa: 4, 5, 9, 11, 12, 29	Sayfa: 4, 5, 9, 15, 61	Sayfa: 4, 43, 47	Sayfa: 5, 6, 10, 11, 45, 55, 56, 57	Sayfa: 4, 5, 8, 11, 12, 15, 16, 51, 60, 70, 72	

KP1: Şeffaf, hesap verebilir, liyakata ve ortak akla dayalı yönetim anlayışını benimsemek
KP2: Sürekli iyileştirmeyi ve kaynakların verimli kullanımını kurum kültürü haline getirmek
KP3: Bilgi ve teknoloji üreten girişimci ve yenilikçi bir araştırma üniversitesi anlayışıyla hareket etmek
KP4: Bilimsel çalışmalar ve eğitim-öğretim alanlarında uluslararasılaşmayı yaygınlaştırmak
KP5: Çevreye duyarlılığı, sağlıklı ve güvenli yaşam bilincini içselleştirerek sürdürülebilirliğe katkı sağlamak

AKREDİTE OLAN PROGRAMLARIMIZ



Eğitim Fakültesi
Eğitim Bilimleri Bölümü
Psikolojik Danışmanlık ve Rehberlik ABD



Mühendislik Fakültesi
Elektrik ve Elektronik Mühendisliği (Normal Öğretim)
İnşaat Mühendisliği (Normal Öğretim)



SOSYAL BEŞERİ ve
TEMEL BİLİMLER
AKREDİTASYON ve
RATING DERNEĞİ

İktisadi ve İdari Bilimler Fakültesi
İşletme



TURİZM EĞİTİMİ
DEĞERLENDİRME VE
AKREDİTASYON KURULU

Niğde Sosyal Bilimler Meslek Yüksekokulu
Aşçılık



Spor Bilimleri Fakültesi
Antrenörlük Eğitimi Normal Öğretim
Antrenörlük Eğitimi İkinci Öğretim Lisans



Uluslararası İlişkiler Ofisi
Üniversitemizin Erasmus Programlarında Yer Alabilmesine İlişkin Akreditasyon

ÖĞRENCİ KALİTE TOPLULUĞU



Niğde Ömer Halisdemir Üniversitesi Kalite Topluluğu;

Üniversitemiz öğrencilerine yönelik kalite kültürünün yaygınlaştırılması, Kalite süreçlerinin içselleştirilmesi, Öğrenci arkadaşlarımız ve üniversitemiz arasında bir köprü oluşturarak farklı alanlarda projeler üretip bu alanlarda çalışmalar yürütmek amacıyla 29 Kasım 2022 tarihinde kurulmuş ve faaliyetlerini halen **Esmanur ASLANHAN** başkanlığında yürütmektedir.



Kulüp Başkanı **Esmanur ASLANHAN** 7 Kasım 2023 tarihinde üniversitemiz Kurumsal Akreditasyon Programı kapsamında Değerlendirme Takımı tarafından gerçekleştirilen ön ziyarette kalite süreçlerine ilişkin soruları yanıtladı.



Topluluğumuz 1. Olağan Genel Kurulu 28 Kasım 2023 tarihinde gerçekleştirilmiştir.



2023 yılında Yükseköğretim Kalite Kurulu (YÖKAK) tarafından Kurumsal Akreditasyon Programı'na dâhil edilen Üniversitemizin kalite güvencesi ve akreditasyon alanlarında yürüttüğü başarılı çalışmalar YÖKAK değerlendirmelerinde başarılı bulundu. İki yıl süreyle akredite olan Üniversitemiz, böylece **Kurumsal Akreditasyon Belgesi** almaya hak kazandı.



Rektörümüz **Prof. Dr. Hasan Uslu**, iki yıl geçerli Kurumsal Akreditasyon Belgesi'ni Ankara Hacı Bayram Veli Üniversitesinde düzenlenen törenle YÖK Başkanı **Prof. Dr. Erol Özvar**'ın elinden aldı.



ÖĞRENME VE ÖĞRETME MERKEZİ



Üniversitemiz akademik personel yetkinliklerinin artırılması ve bu konuda sürekli iyileştirme süreçlerinin aktif olarak işletilmesi adına 18.02.2022 tarihli Senato Kararı ile Öğrenme ve Öğretme Merkezi kurulmasına karar verilmiştir. Merkezin yönergesi 12.12.2023 tarihli Kalite Komisyonu kararı ile belirlenmiştir.

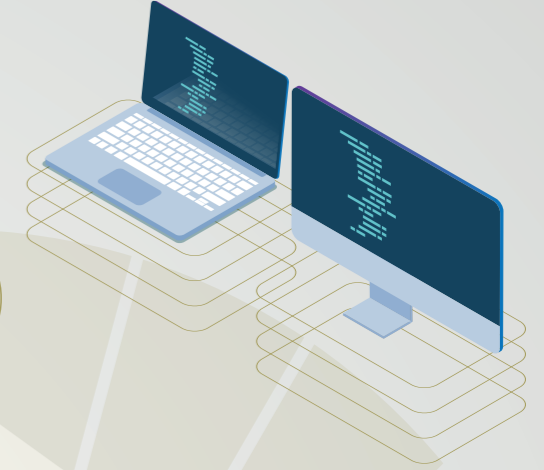
TOPLUMSAL KATKI KOORDİNATÖRLÜĞÜ

Üniversitemiz kampüsündeki sosyal, kültürel ve sportif faaliyetlerin izlenmesi ve ihtiyaçlar doğrultusunda iyileştirilmesi konusunda 13.12.2023 tarihli Senato Kararı ile Toplumsal Katkı Koordinatörlüğü kurulmuştur. Bu kapsamda Üniversitemizin Toplumsal Katkı Koordinatörlüğü Yönergesi hazırlanmış ve yürürlüğe girmiştir.



PROTAKİP YAZILIMI

PRO TAKİP



Üniversitemiz Mühendislik Fakültesinde pilot uygulaması gerçekleştirilen kendi öz kaynaklarımızla tasarlanan ve geliştirilen Program Çıktıları Takip Yazılımı (PROTAKİP)'nin üniversite geneline yaygınlaştırması, sistematik olarak uygulaması ve sonuçlarını tüm ilgili unsurları ile değerlendirerek iyileştirme döngüsünü oluşturması amacı ile kalite komisyonu kararı alarak çalışmalarını başlatmış bulunmaktadır.

AKTİF DANIŞMANLIK



Üniversitemizde Aktif Danışmanlık sistemi eğitim öğretim kalite alt komisyonunun danışmanlık hizmetinin iyileştirilmesine yönelik önerisi doğrultusunda hayata geçirilmiş olup, bu sistem aracılığı ile akademik danışmanlık süreçlerinin iyileştirilmesi amaçlanmıştır. Aktif danışmanlık Sisteminin pilot uygulaması mühendislik fakültesinde gerçekleştirilmiştir.

Buradan elde edilen deneyimle tüm üniversiteye uygulanacak bir yapı belirlenmiş ve aktif danışmanlık sisteminin tüm üniversiteye yaygınlaştırılmasına yönelik senato kararı alınmıştır. Aynı zamanda aktif danışmanlık yönergesi de yürürlüğe girmiştir.

BİRİM AKRAN DEĞERLENDİRME



Üniversitemizde tüm birimler akran değerlendirmeleri kapsamında birbirlerinin faaliyetlerini değerlendirmekte ve iyileştirme önerilerini raporlayarak ağ sayfalarında yayınlamakta ve ilgili birimlere sunum yapmaktadır.

ORYANTASYON ETKİNLİKLERİ

Bütün akademik birimlerimizde yeni kayıt yaptıran öğrencilerimizin uyum süreçlerine katkı sağlamak ve bu süreci hızlandırmak amacıyla oryantasyon eğitimleri akademik yıl başlangıcıyla birlikte yapılmaktadır.



KAP SÜRECİ TOPLANTILARI



Üniversitemizin Yükseköğretim Kalite Kurulu (YÖKAK) tarafından, Kurumsal Akreditasyon Programı (KAP) sürecine dahil edilmesiyle Kalite Koordinatörlüğümüz tarafından Kurumsal Akreditasyon Programı (KAP) süreci ve Eylem Planlarının gerçekleştirilmesi ile ilgili bütün birimlerde eğitim faaliyetleri gerçekleştirildi.